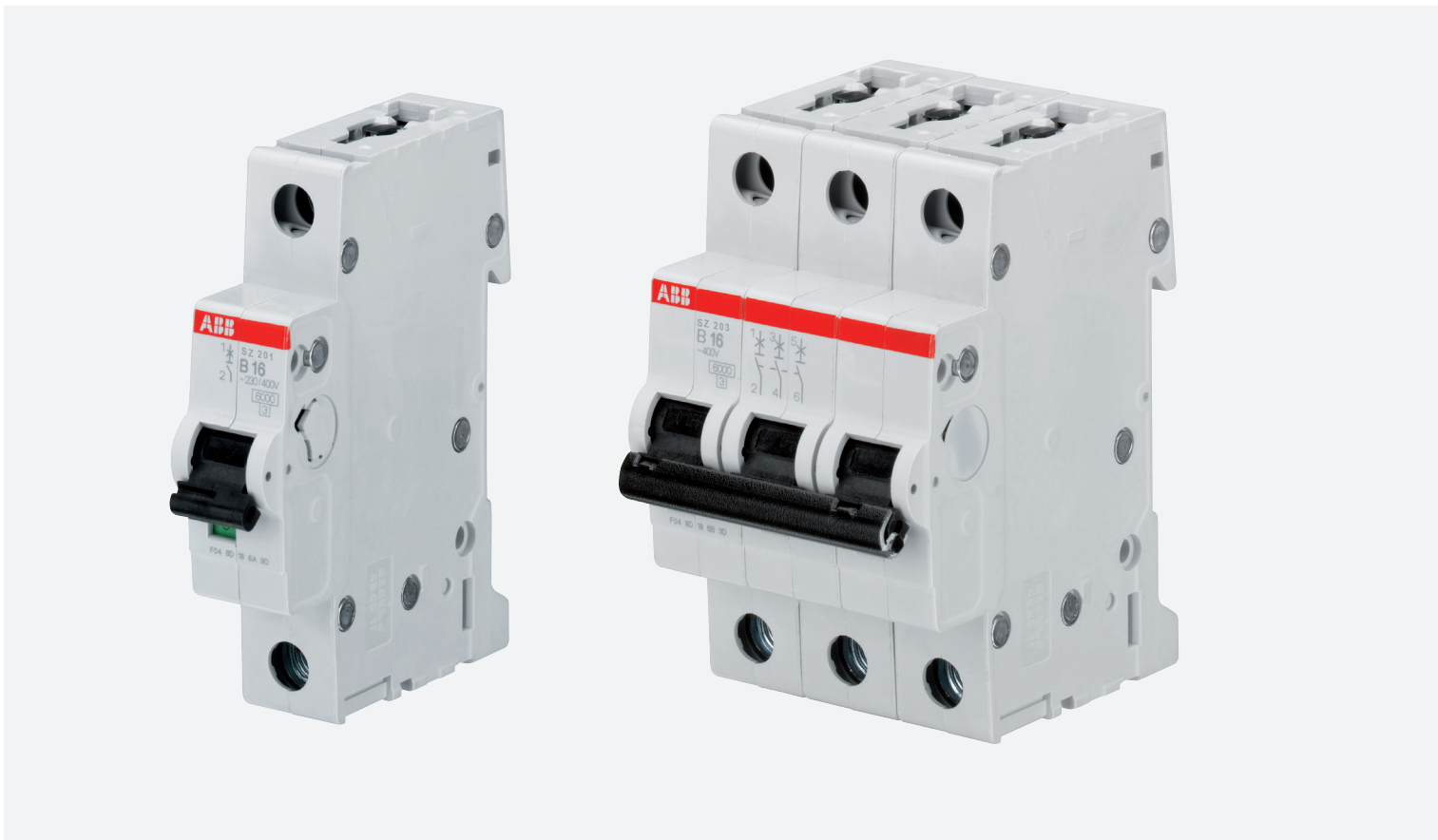


Автоматичні вимикачі SZ200



- Рішення для електропостачання будівель житлового та комерційного призначення
- Висока надійність та сумісність з усіма продуктами та аксесуарами серії System pro M compact®

Зміст

003	Огляд асортименту SZ200
	Автоматичні вимикачі SZ200
004	Переваги та специфіка автоматичних вимикачів SZ200
006	Технічні характеристики та дані для замовлень
011	Акcesуари для автоматичних вимикачів серії SZ200

Огляд асортименту SZ200

Автоматичні вимикачі

Огляд виробничої програми модульних автоматичних вимикачів	Специфіка застосування
Вимикачі SZ200	вимикачі 6 кА для житлового сектора
Вимикачі S200	вимикачі 6 кА
Вимикачі S200M	вимикачі 10 кА
Вимикачі SN201	вимикачі 1P+N
Вимикачі S200P	вимикачі 25 кА
Вимикачі S200S	вимикачі з пружинною клемою
Вимикачі S200M UC	вимикачі AC/DC
Вимикачі S200MT	вимикачі для застосування на борту рухомого складу
Вимикачі SU200	вимикачі UL489 та CSA 22.2
Вимикачі S220	вимикачі 690 В
Вимикачі S280 FS	вимикачі для застосування на борту рухомого складу
Вимикачі S700	вимикачі селективні
Вимикачі S800PV	вимикачі для фотоелектричних застосувань
Вимикачі S800B	вимикачі 16 кА
Вимикачі S800C	вимикачі 25 кА
Вимикачі S800N	вимикачі 36 кА
Вимикачі S800S	вимикачі 50 кА

Автоматичні вимикачі SZ200

Ключові переваги

Подвійні клеми для окремого приєднання збірних шин та кабелів

IP 20 – захист від дотику

Економія часу – ключові характеристики просто перед очима

Просте маркування виробу – легка ідентифікація

Індикація фактичного положення контактів (CPI)

Лазерне штрих-кодування – швидка ідентифікація

Гвинти, захищені від випадання

Сумісність з аксесуарами серії System pro M compact® - широкий асортимент для будь-якої сфери застосування



Максимальна сумісність ABB це забезпечить!



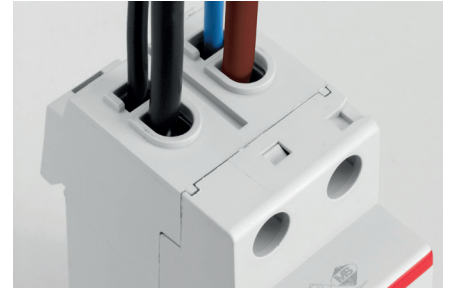
Подвійні клеми

Пристрої System pro M compact® оснащені циліндричними подвійними клемми для з'єднання шин і кабелів перетином 35 мм² (25 мм²) і 10 мм².

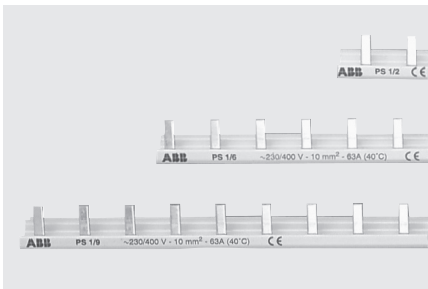


Індикація положення контактів (CPI)

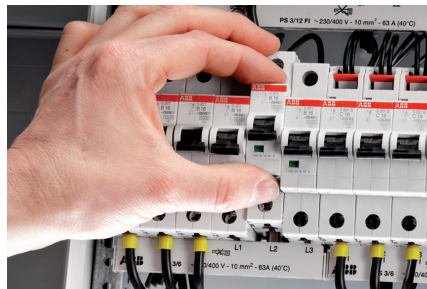
Усі автоматичні вимикачі серії SZ200 оснащені індикатором положення контакту (CPI) у віконечку під важелем. Користувач може легко виявити, чи вимикач увімкнений (ON) чи вимкнений (OFF), що полегшує роботу та підвищує безпеку під час технічного обслуговування.



Можливість підключення кількох провідників різного діаметру та надійна їх фіксація засобами інноваційної подвійної циліндричної клеми



Гребінчаста струмопровідна шина
Версії для кріплення зверху та знизу.



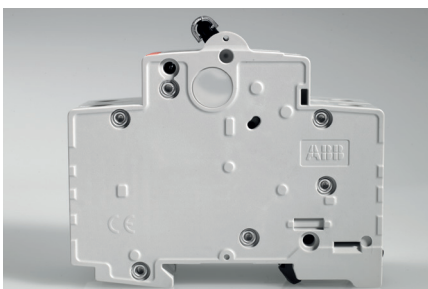
Легкий демонтаж

Пристрій можна легко демонтувати з DIN-рейки без використання інструментів.



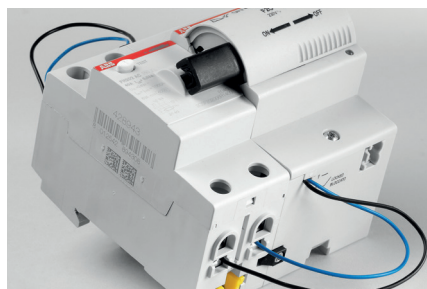
Безпека

Сертифікат відповідно до PN EN 60898-1 – призначений для використання всіма користувачами.



Високоякісний матеріал

Використання найсучасніших матеріалів для виготовлення корпусів пристроїв свідчить про відданість компанії ABB справі збереження навколишнього середовища. Термопласт нового покоління дозволяє переробляти вимикачі та покращує їх стійкість. Термопластичний матеріал корпусу придатний для повторного використання. Пристрої не містять галогенів та не забруднюють навколишнього середовища.



Можливість додаткового обладнання

Автоматичні вимикачі SZ200 можуть бути додатково обладнані моторним приводом типу MOD-S, для дистанційного оперування вимикачем.



Стійке лазерне маркування

Всі зазначені на пристроях дані наносяться лазерним методом. Лазерне нанесення забезпечує стійкість до стирання, подряпин та дії розчинників. Це полегшує ідентифікацію продуктів у разі технічного обслуговування або заміни.

Автоматичні вимикачі SZ200 6000

Характеристика В

Функції

Контроль кіл та захист від перевантажень та коротких замикань; захист людей та довгих кабельних ліній в системах TN та IT.

Застосування:

Житлові та комерційні об'єкти

Стандарти

PN EN 60898-1

Номінальна вимикаюча здатність

$I_{cn} = 6 \text{ кА}$



2CDS25101950012

SZ201

Кількість полюсів	Номінальний струм I_n (A)	Тип	Код замовлення	Вага 1 шт./кг
1	6	SZ201-B6	2CDS251025R0065	0,115
	10	SZ201-B10	2CDS251025R0105	0,115
	13	SZ201-B13	2CDS251025R0135	0,115
	16	SZ201-B16	2CDS251025R1165	0,115
	20 ¹⁾	SZ201-B20	2CDS251025R0205	0,115
	25	SZ201-B25	2CDS251025R0255	0,115
	32 ²⁾	SZ201-B32	2CDS251025R0325	0,115
	40 ³⁾	SZ201-B40	2CDS251025R0405	0,115
	50	SZ201-B50	2CDS251025R0505	0,115
	63	SZ201-B63	2CDS251025R0635	0,115



2CDS25311550010

SZ203

Кількість полюсів	Номінальний струм I_n (A)	Тип	Код замовлення	Вага 1 шт./кг
3	6	SZ203-B6	2CDS253025R0065	0,345
	10	SZ203-B10	2CDS253025R0105	0,345
	13	SZ203-B13	2CDS253025R0135	0,345
	16	SZ203-B16	2CDS253025R0165	0,345
	20 ¹⁾	SZ203-B20	2CDS253025R0205	0,345
	25	SZ203-B25	2CDS253025R0255	0,345
	32 ²⁾	SZ203-B32	2CDS253025R0325	0,345
	40 ³⁾	SZ203-B40	2CDS253025R0405	0,345
	50	SZ203-B50	2CDS253025R0505	0,345
	63	SZ203-B63	2CDS253025R0635	0,345

1) підходить для проточних водонагрівачів потужністю 12 кВт

2) підходить для проточних водонагрівачів потужністю 18 кВт

3) підходить для проточних водонагрівачів потужністю 21, 24 та 27 кВт

Автоматичні вимикачі SZ200 6000

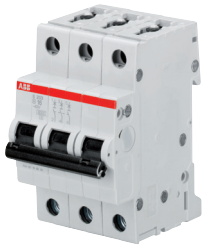
Характеристика С



2CDS02101950012

SZ201

Кількість полюсів	Номинальний струм I_n (A)	Тип	Код замовлення	Вага 1 шт./кг
1	6	SZ201-C6	2CDS251025R0064	0,115
	10	SZ201-C10	2CDS251025R0104	0,115
	13	SZ201-C13	2CDS251025R0134	0,115
	16	SZ201-C16	2CDS251025R0164	0,115
	20	SZ201-C20	2CDS251025R0204	0,115
	25	SZ201-C25	2CDS251025R0254	0,115
	32	SZ201-C32	2CDS251025R0324	0,115
	40	SZ201-C40	2CDS251025R0404	0,115
	50	SZ201-C50	2CDS251025R0504	0,115
	63	SZ201-C63	2CDS251025R0634	0,115



2CDS0211750010

SZ203

Кількість полюсів	Номинальний струм I_n (A)	Тип	Код замовлення	Вага 1 шт./кг
3	6	SZ203-C6	2CDS253025R0064	0,345
	10	SZ203-C10	2CDS253025R0104	0,345
	13	SZ203-C13	2CDS253025R0134	0,345
	16	SZ203-C16	2CDS253025R0164	0,345
	20	SZ203-C20	2CDS253025R0204	0,345
	25	SZ203-C25	2CDS253025R0254	0,345
	32	SZ203-C32	2CDS253025R0324	0,345
	40	SZ203-C40	2CDS253025R0404	0,345
	50	SZ203-C50	2CDS253025R0504	0,345
	63	SZ203-C63	2CDS253025R0634	0,345

Струмopрoвідні гребінчасті з'єднувальні шини

Кількість модулів	мм ²	Послідовність фаз	Тип	Код замовлення	Кришки
12	10	L1-L1	PS1/12	2CDL210001R1012	Містить
60	10	L1-L1	PS1/60	2CDL210001R1060	PS-END 0
12	10	L1-L2-L3-L1....	PS3/12	2CDL230001R1012	Містить
60	10	L1-L2-L3-L1....	PS3/60	2CDL230001R1060	PS-END
12	10	L1-L2-L3-N-L1-L2-L3-L1...	PS3/12FI	2CDL230002R1012	Містить

Кришки струмопpовідних шин

Тип	Код замовлення
PS-END 0	2CDL200001R0004
PS-END	2CDL200001R0001



Технічні характеристики SZ200 6000



2CDD02109950012

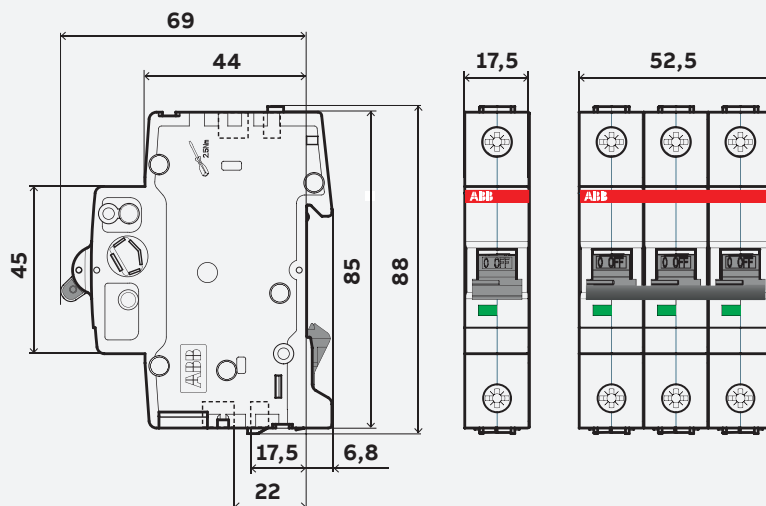
SZ200

Загальні дані		
Стандарти		PN EN 60898-1
Кількість полюсів		1P, 3P
Характеристика вимикання		B, C
Номинальний струм I_n	A	6...63 A
Номинальна частота f	Гц	50/60 Гц
Номинальна ізоляційна напруга U_i відповідно до PN EN 60664-1	B	440 В AC
Категорія перенапруги		III
Ступінь забруднення		3
Дані відповідно до PN EN 60898-1		
Номинальна робоча напруга U_n	B	1P: 230/400 В AC 3P: 400 В AC
Макс. напруга на промисловій частоті ($U_{\text{макс}}$)	B	1P: 253 В AC 3P: 440 В AC 1P: 72 В DC
Мін. робоча напруга	B	12 В AC - 12 В DC
Номинальна вимикаюча здатність I	кА	6 кА
Клас обмеження енергії (B, C до 40 A)		3
Номинальна імпульсна перенапруга $U_{\text{имп}}$ (1,2/50 мкс)	кВ	4 кВ (випробувальна напруга 6,2 кВ на рівні моря, 5 кВ на висоті 2000 м)
Діелектрична (ізолююча) випробувальна напруга	кВ	2 кВ (50/60 Гц, 1 хв.)
Базова температура для характеристик спрацьовування	°C	B: 30°C
Електричний ресурс	операцій	$I_n < 32$ A: 20 000 операцій (AC), $I_n > 32$ A: 10 000 операцій (AC); 1000 опер. (DC); (1 цикл 2 с - ON, 13 с - OFF, $I_n < 32$ A), (1 цикл 2 с - ON, 28 с - OFF, $I_n > 32$ A)
Механічна характеристика		
Корпус		група ізоляції II, RAL 7035
Важіль перемикачання		група ізоляції II, чорний, з можливістю пломбування
Індикація положення контактів		позначення на важелі (I ON / 0 OFF), "Real CPI" (червоний ON / green OFF)
Кришка відповідно до PN EN 60529		IP 20*, IP 40 у корпусі з кришкою
Механічний ресурс	операцій	20 000 операцій
Стійкість до механічних ударів відповідно до PN EN 60068-2-27		25 г - 2 рази - 13 мс
Стійкість до вібрацій відповідно до PN EN 60068-2-6		28 циклів при 55°C / 90-96% і 25°C / 95-100%
Умови навколишнього середовища (вологе тепло) відповідно до PN EN 60068 -2-30	°C/RH	28 циклів при 55°C / 90-96% і 25°C / 95-100% RH= відносна вологість
Температура навколишнього середовища	°C	-25. +55°C
Температура зберігання	°C	-40. +70°C

* відповідає також вимогам класу захисту IP XXB

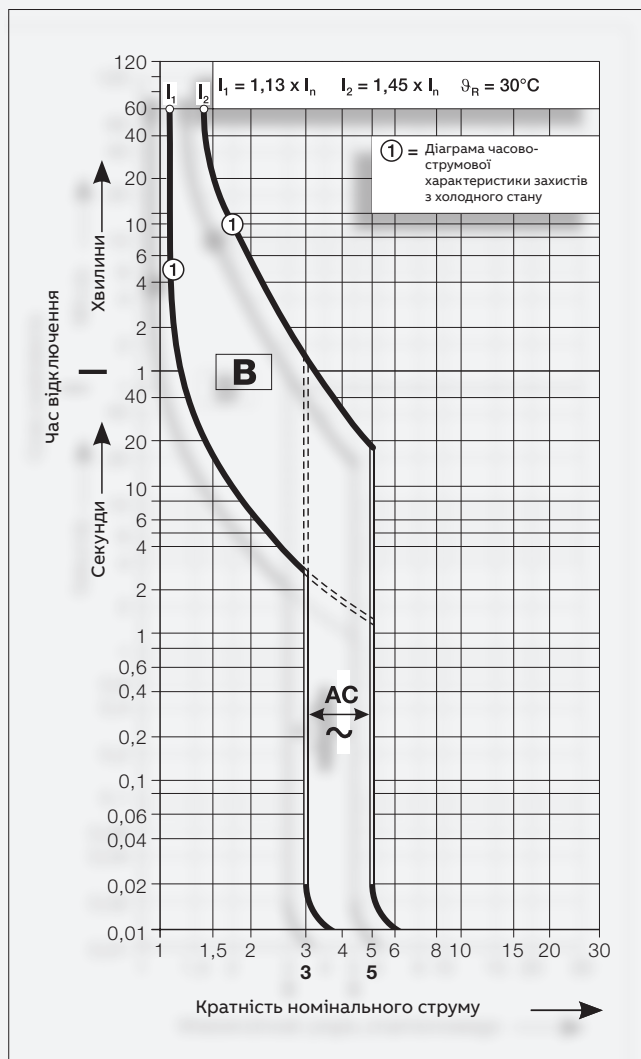
**SZ200**

Монтаж та приєднання		
Клеми		Двонаправлені циліндричні клемні затискачі стійкі до пошкоджень
Перетин кабелів (верхній/нижній)	Одножильний дрiт	мм ² 35 мм ² / 35 мм ²
	Багатожильний провiд	мм ² 25 мм ² / 25 мм ²
		AWG 18 - 4 AWG
Перетин струмопровiдних шин (верхній/нижній)	мм ²	10 мм ² / 10 мм ²
	AWG	18 - 8 AWG
Момент затягування	Нм	2,8 Нм
	in-lbs.	18 in-lbs.
Викрутка		Nº2 Pozidrive
Кріплення		на DIN-рейці 35 мм вiдповiдно до PN EN 60715, швидке кріплення
Монтажне положення		будь-яке
Сторона живлення		на вибiр
Габарити та вага		
Монтажні розміри згiдно з DIN 43880		Монтажний розмір
Розміри полюса (В x Г x Ш)	мм	88 x 69 x 17,5 мм
Вага на полюс	г	близько 115 г
З'єднання з додатковими елементами		
Допомiжний контакт		так
Сигнальний контакт		так
Незалежний розчiплювач		так
Розчiплювач мiнiмальної або максимальної напруги		так
Моторний привiд		так
Допомiжний контакт для монтажу знизу		так
Механiчний роз'єднувач		так
Роз'єднувач для нейтралi		так

Габарити

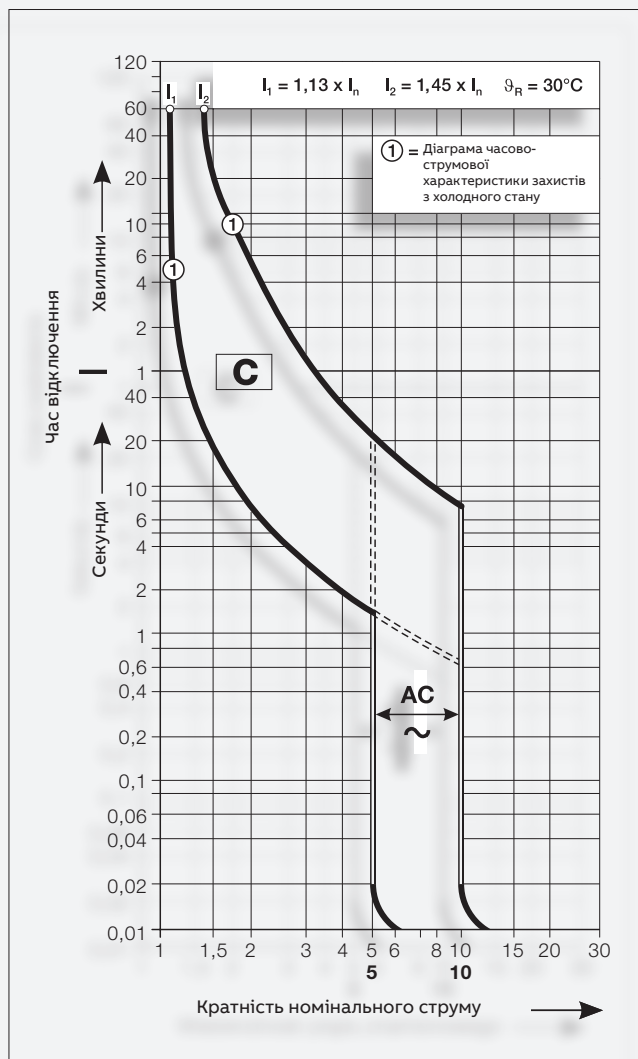
Характеристики вимикання SZ200

Характеристика В



відповідно до IEC/EN 60898-1
 $I_n = 6 \dots 63 \text{ A}$

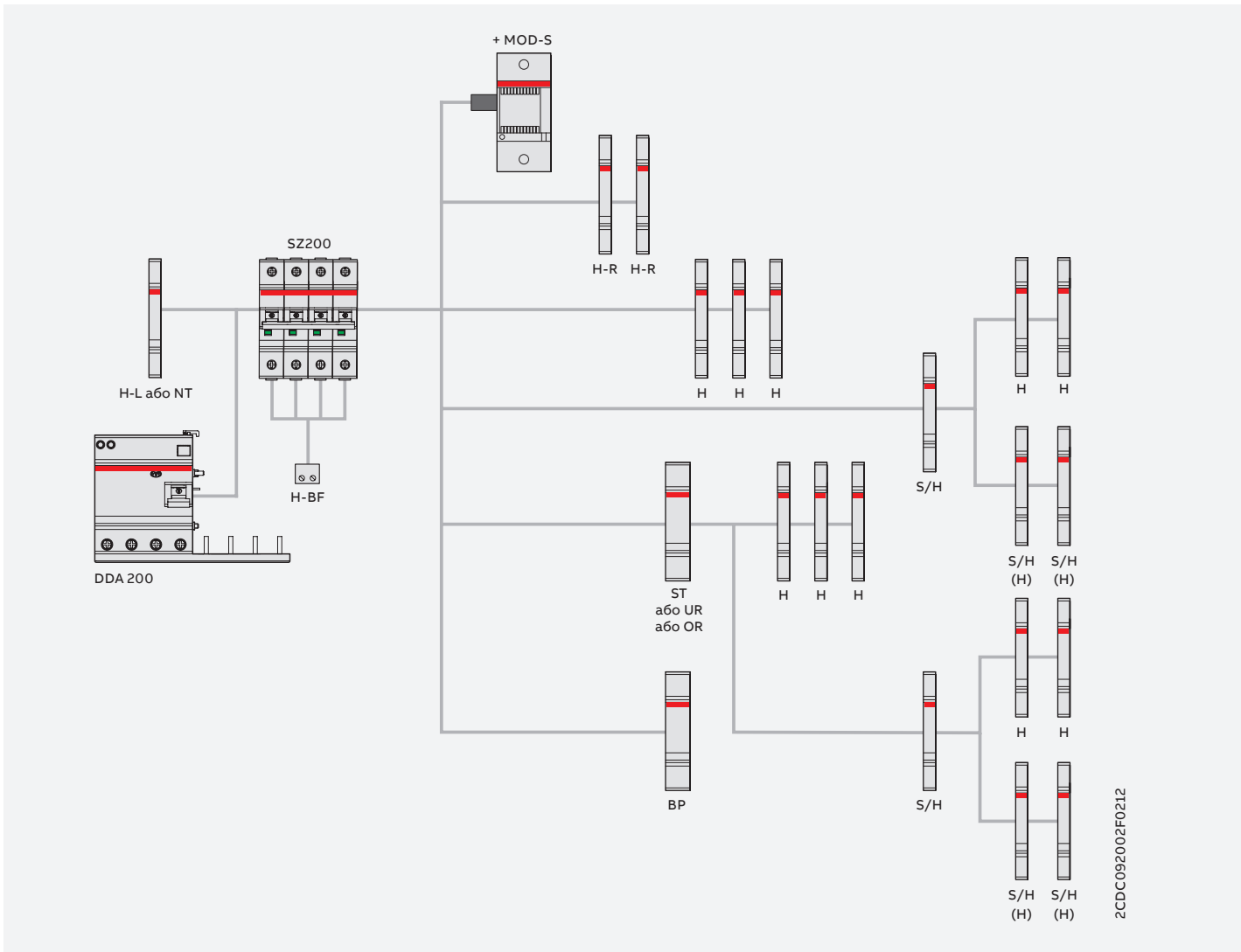
Характеристика С



відповідно до IEC/EN 60898-1
 $I_n = 6 \dots 63 \text{ A}$

Аксессуары для выключателей SZ200 6000

Поєднання аксесуарів з продукцією SZ200



H	Допоміжний контакт	S2C-H6R
H-R	Допоміжний контакт для монтажу з правого боку	S2C-H6-...R
S/H	Сигнальний/допоміжний контакт	S2C-S/H6R
S/H (H)	Сигнальний/допоміжний контакт, що використовується як допоміжний контакт	S2C-S/H6R
ST	Незалежний розчіплювач до вимикача SZ200	S2C-A...
UR	Розчіплювач мінімальної напруги	S2C-UA
OR	Розчіплювач максимальної напруги	S2C-OVP
H-L	Допоміжний контакт до вимикача SZ200, для монтажу з лівого боку	S2C-H...L
H-BF	Допоміжний контакт до вимикача, для монтажу знизу (1 для кожного полюса вимикача)	S2C-H01/S2C-H10
BP	Механічний роз'єднувач (вимикач)	S2C-BP
NT	Роз'єднувач нейтралі	S2C-Nt
MOD-S	Моторний привід MOD-S	S2C-CM...



—
ABB Contact Center
Тел.: 22 22 37 777
E-mail: kontakt@pl.abb.com
www.abb.pl